

7. Какое воздействие оказывает человек на рельеф края, где ты живешь? Заполни таблицу.

Положительное воздействие	Отрицательное воздействие
_____	_____
_____	_____
_____	_____
_____	_____

8. Определи местоположение следующих форм рельефа и нанеси их на контурную карту (см. Приложение 1, стр. 27).

Форма рельефа	Местоположение
1. Окско-Донская низменность	
2. Хвалынские горы	
3. Змеевые горы	
4. Утес Степана Разина	
5. Сыртовая равнина	
6. Синие горы	
7. Прикаспийская низменность	

9. Вместе с одноклассниками исследуй и опиши овраг местности, где ты живешь. В описании укажи:

1. Название оврага	
2. Местонахождение	
3. Продолжается ли рост оврага	
4. Какова глубина оврага	
5. Какой длины овраг	
6. Сухой овраг, или на его территории есть ручей	

7. Имеются ли выходы подземных вод на склонах оврага	
8. Куда выходит овраг (к реке, озеру)	
9. Как используется овраг (добыча глины, песка, устройство пруда, зеленой зоны)	

10. Составь план мероприятий, которые помогут защитить от разрушения рельеф местности, где ты живешь.

План

1. _____
2. _____
3. _____
4. _____
5. _____

§5. Минеральные ресурсы области

1. Заполни таблицу на основании карты «Орографические районы и полезные ископаемые» из учебника.

Полезные ископаемые Саратовской области

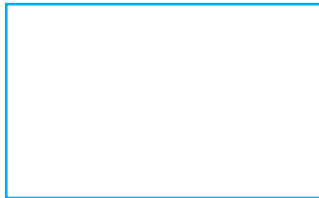
Название	Месторасположение	Применение
Горючие материалы		
Нефть		
Природный газ		
Горючие сланцы		
Торф		

§6. Климат области

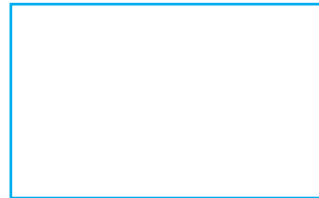
1. Перечисли климатообразующие факторы Саратовской области.



2. Какие виды атмосферных осадков на территории области наблюдаются? Зарисуй их.



из облаков



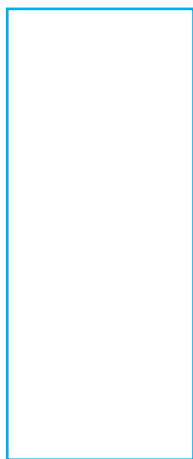
из воздуха

3. Пользуясь полученными знаниями, дополни:

Для климата Саратовской области характерны циклоны и _____ . Северные холодные ветры проникают с _____ , южные теплые — с _____ , влажные — с _____ . В нашей местности в июле преобладает _____ погода, а в _____ — пасмурная. Лето в нашем районе _____ , чем в Сочи, и более _____ , чем во Владивостоке.

4. Пользуясь дополнительной литературой, ответь на вопрос: в чем проявляется сезонная ритмика погоды местности, где ты живешь?

2. Знаешь ли ты почвы области? Вырежи из *Приложения 2* рисунки почв, определи их тип и правильно наклей.



Черноземы



Каштановые



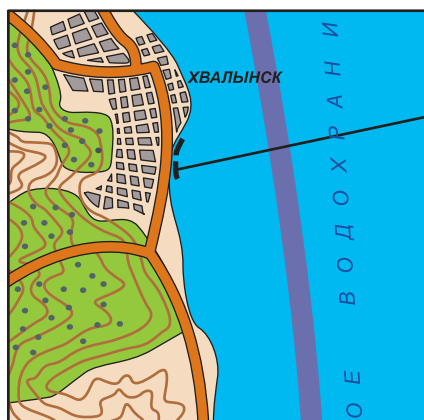
Солончаки

3. О каком типе почв идет речь?

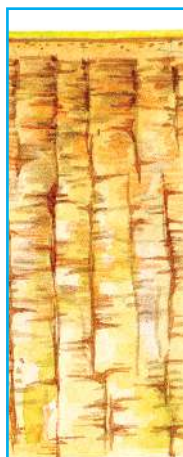
Эти почвы не пригодны для земледелия, потому что содержат много солей. Встречаются в основном в юго-восточных районах Левобережья.

4. Почему в последние годы ухудшается плодородие почв? Изложи свою точку зрения.

5. Как ты думаешь, что необходимо предпринять, чтобы сохранить главное богатство нашей области — почвы?



Фрагмент
топографической карты
Саратовской области



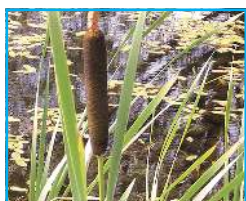
Дуб



Душица



Чистотел



Камыш



Клен



Клевер



Ландыш



Лебеда



Мать-и-мачеха



Мятлик



Тюльпан



Осока