

РАБОТА 5

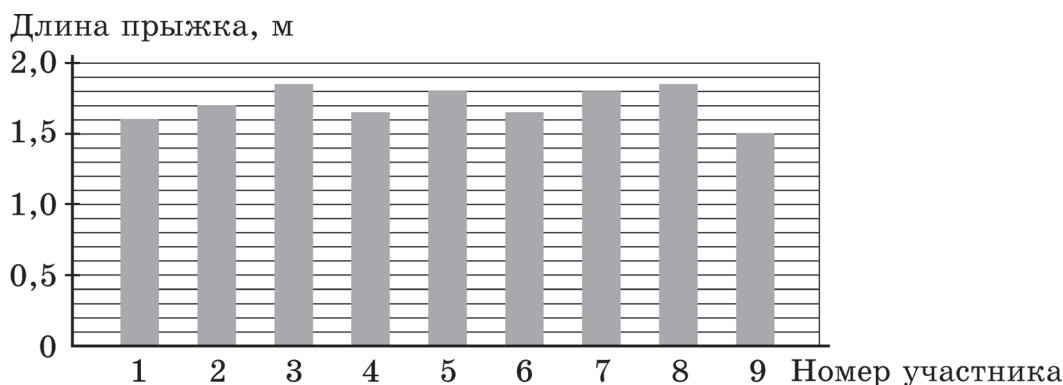
1. Найдите значение выражения: $\left(\frac{5}{12} - \frac{1}{3}\right) : \frac{5}{36}$.

□	Ответ:	

2. Найдите значение выражения: $\frac{14,7 - 21,3}{1,2}$.

□	Ответ:	

3. На диаграмме представлены результаты соревнований по прыжкам в длину с места среди мальчиков. Результаты расположены в соответствии с номерами участников.



Определите, какой результат соответствует III месту.

□	Ответ:	

4. За какое время пчела, летящая со скоростью 24 км/ч, пролетит 100 м? Ответ дайте в секундах.

□	Ответ:	

5. Площадь спальни составляет 14,4 м². Известно, что площадь спальни больше площади кухни на 20 %. Какова площадь кухни?

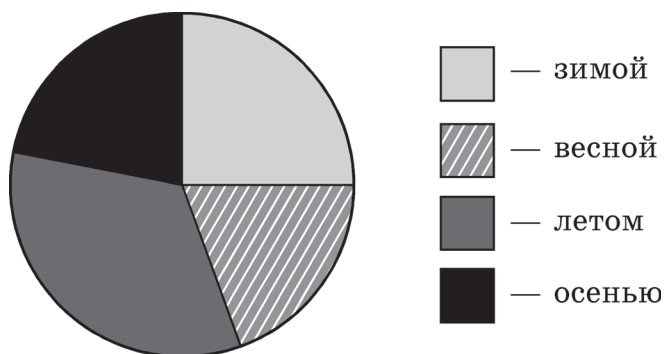
□	Ответ:	

6. Слон является самым крупным по массе наземным животным. Масса носорога больше, чем жирафа, и не меньше, чем бегемота. Выберите утверждения, которые верны при указанных условиях, и запишите в ответе их номера.

- 1) Бегемот и жираф имеют одинаковую массу.
- 2) Среди перечисленных животных носорог находится на втором месте по массе после слона.
- 3) Среди перечисленных животных бегемот легче всех.
- 4) Жираф и бегемот вместе весят меньше, чем слон и носорог вместе.

□	Ответ:	
---	--------	--

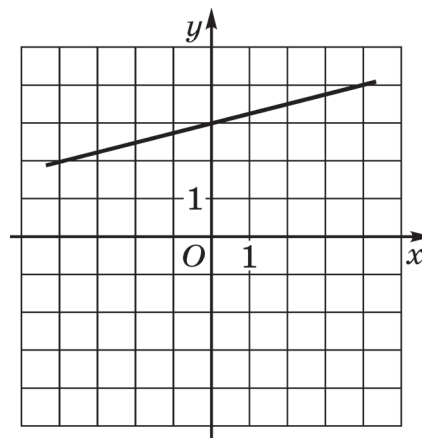
7. На диаграмме показано распределение отпусков сотрудников фирмы по сезонам.



Определите по диаграмме, сколько примерно человек пошли в отпуск осенью, если всего в коллективе 100 человек.

□	Ответ:	
---	--------	--

8. На рисунке изображён график линейной функции. Напишите формулу, которая задаёт эту линейную функцию.



□	Ответ:	
---	--------	--

9. Решите уравнение: $3(x - 6) - 5x + 2 = 0$.

	Ответ:																														

10. Прочтите текст.

Бумага — одно из важнейших изобретений человечества. Без неё не был бы возможен такой уровень прогресса, который существует сейчас. Ежегодно только в нашей стране более 150 предприятий производят 8,2 млн тонн бумаги. По этому показателю Россия занимает 13-е место в мире. Основными материалами для производства бумаги служат древесина хвойных пород и макулатура (1 тонна спасает от вырубки 10 деревьев). 42% древесины в мире расходуется на производство бумаги. Чтобы изготовить 1 т бумаги, необходимо 5,6 м³ древесины. Поскольку средний объём дерева составляет 0,33 м³, нужно спилить 17 деревьев. Как известно, одно дерево вырабатывает кислород для дыхания трёх человек. Сегодня уничтожение лесов является важной экологической проблемой, в то время как бумага заполонила всю планету. Экономьте бумагу! Используйте вторую сторону листа, так вы сократите расход бумаги почти вдвое.

Ежедневно у нас дома накапливается в среднем около 20 г бумаги, которую можно сдать в макулатуру. Сколько деревьев могут спасти от вырубки 100 семей за один год? Ответ обоснуйте.

	Решение:																														
	Ответ:																														