

§3–4. Тектоника и геологическое строение. Рельеф

1. Сколько геологических эр выделяют в истории Земли?

Подчеркни название эры, в течение которой на территории Саратовской области шло образование осадочных пород (нефти, газа, угля, горючих сланцев).

Палеозойская, мезозойская, кайнозойская.

2. Перечисли особенности рельефа Саратовской области.

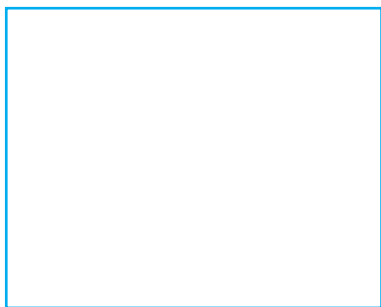
Какая форма рельефа преобладает в Саратовской области?

3. Укажи максимальную высоту и минимальную отметку в рельефе Саратовской области. Отметь их на контурной карте (*Приложение 1, с. 25*).

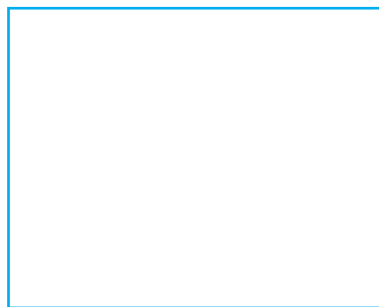
Максимальная высота — _____

Минимальная отметка — _____

4. Вырежи из *Приложения 2* фрагменты физической карты Саратовской области. Наклей их в соответствии с подписями.



Правобережье



Левобережье (Заволжье)

5. Опиши климат местности, в которой ты живёшь.

§7. Внутренние воды

1. Что относится к внутренним водам Саратовской области?

2. К каким бассейнам относятся внутренние воды Саратовской области? Перечисли.

3. Подчеркни названия рек, относящихся к бассейну Волги.

Хопёр, Терешка, Чардым, Карай, Малый Иргиз, Терса, Медведица, Большой Иргиз, Малый Караман, Курдюм, Елань, Большой Караман, Саратовка, Идолга, Тарлык, Еруслан.

4. Обозначь притоки Волги (в тексте **задания 3**) буквами: П — правый, Л — левый. Надпиши.

5. Подпиши на контурной карте (*Приложение 1, с. 25*) основные реки Саратовской области.

3. О каком типе почв идёт речь?

Встречаются в основном в юго-восточной части Левобережья. Из-за повышенного содержания солей непригодны для земледелия.

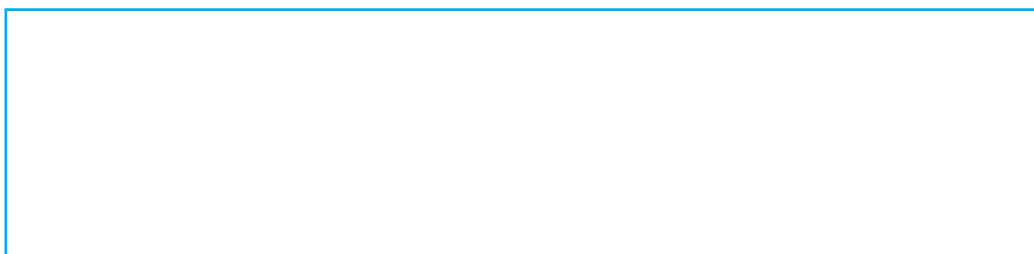
4. Отметь верные утверждения.

- 1) Каштановые почвы содержат больше перегноя, чем чернозёмы.
- 2) Основная часть территории Саратовской области пригодна для земледелия.
- 3) В последнее время содержание гумуса в почвах Саратовской области соответствует норме.
- 4) Засухи, характерные для климата Саратовской области, влияют на плодородие почв.

5. Какие меры необходимо предпринять, чтобы сохранить главное богатство нашей области — почвы?

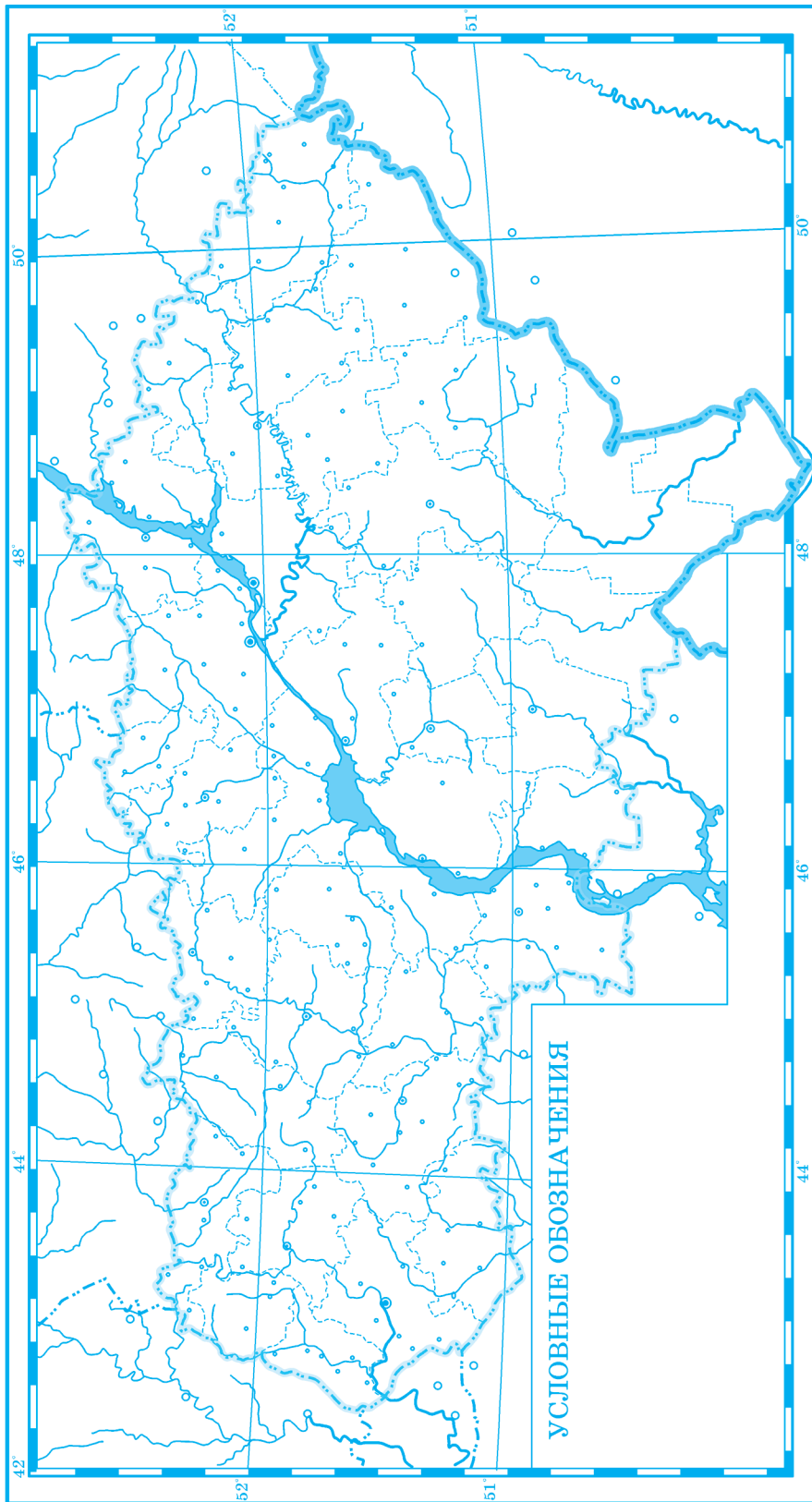
§9. Растительность

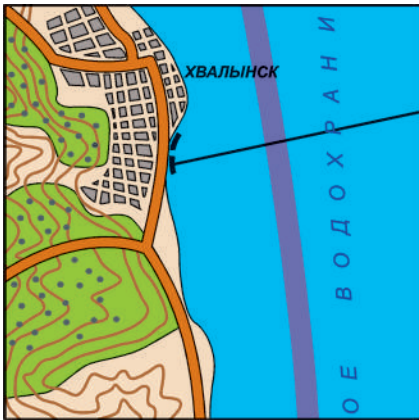
1. Вырежи из *Приложения 2* изображения растений и наклей их в соответствии с подписями.



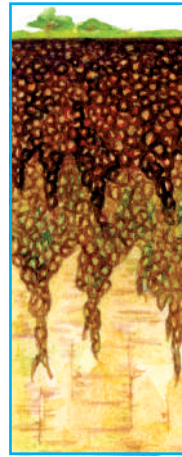
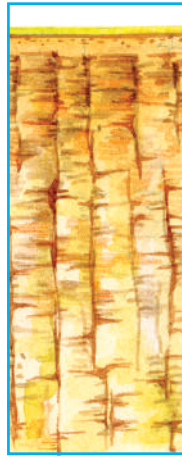
Представители лесостепной растительности

АДМИНИСТРАТИВНАЯ КАРТА САРАТОВСКОЙ ОБЛАСТИ





Фрагмент
топографической карты
Саратовской области



Дуб



Душица



Чистотел



Солерос



Клён



Клевер



Ландыш



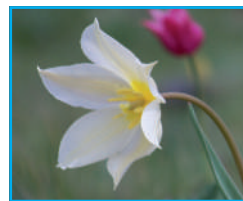
Лебеда



Мать-и-мачеха



Мятлик



Тюльпан Шренка



Клоповник