

РАБОТА 2

Рассмотрите изображения и выполните задания 1–5.



1

1.1. Покажите стрелками и подпишите на рисунке клубень, стебель, лист, цветок картофеля.

1.2. В каком из этих органов в течение лета запасаются питательные вещества?

Ответ: _____

1.3. В приведённом ниже списке названы органы растения. Все они, за исключением одного, выполняют функцию семенного размножения. Выпишите часть растения, которая “выпадает” из общего ряда и выполняет другую функцию. Объясните свой выбор.

Цветок, плод, семя, клубень.

Ответ: _____

2

В начале лета у картофеля появляются цветки. Найдите в приведённом списке и запишите название этого процесса.

Опыление, цветение, плодоношение, рост, питание.

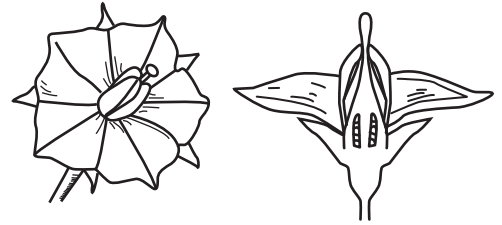
Ответ: _____

3

Опишите цветок картофеля по следующему плану: тип цветка; формула цветка; диаграмма цветка.

А) Тип цветка

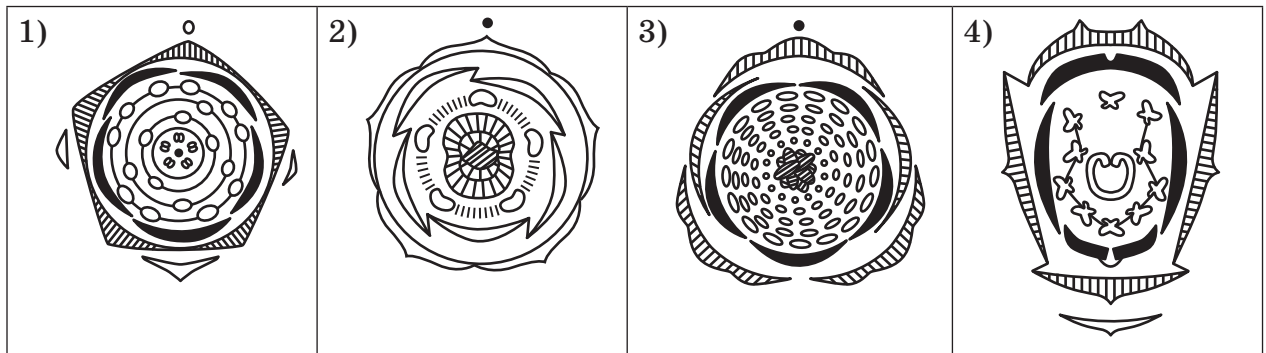
- 1) правильный (через цветок можно провести несколько плоскостей симметрии, каждая из которых делит его на две равные части)
- 2) неправильный (через цветок можно провести только одну плоскость симметрии)



Б) Формула цветка

- | | |
|---|--|
| 1) $\text{Ч}_4\text{Л}_4\text{T}_{4+2}\text{П}_1$ | 3) $\text{Ч}_{(5)}\text{Л}_{1+2+(2)}\text{T}_{10}\text{П}_1$ |
| 2) $\text{Ч}_{(5)}\text{Л}_{(5)}\text{T}_5\text{П}_1$ | 4) $\text{O}_{3+3}\text{T}_{3+3}\text{П}_1$ |

В) Диаграмма цветка — схематичное изображение его поперечного разреза



Ответ:

А	Б	В

4

Картофель появился в Европе в середине XVI в. Изначально его выращивали как декоративное культурное растение и использовали для украшения причёсок придворных дам (А). В настоящее время картофель является ценным сырьём для пищевой промышленности. Из него вырабатывают крахмал (Б). Запишите органы растения, которые используют в каждом случае.



А. _____

Б. _____

6

Вставьте в текст “Воздушное питание растений” пропущенные слова из предложенного списка.

Воздушное питание растений

Органами воздушного питания растений являются ___(А). На свету в них происходит процесс фотосинтеза. В ходе этого процесса растения поглощают ___(Б) и выделяют в окружающую среду ___(В).

Список слов:

- 1) корень
- 2) плод
- 3) лист
- 4) кислород
- 5) углекислый газ
- 6) вода

Запишите в таблицу выбранные цифры под соответствующими буквами.

Ответ:	А	Б	В

7

7.1. Используя таблицу “Содержание витаминов в различных культурах”, ответьте на вопросы.

Содержание витаминов в различных культурах

Культура	Содержание витаминов, мг/100 г		
	А	В ₁	С
Рис	—	0,8	—
Рожь	0,07	0,55	—
Пшеница	0,03	0,61	—
Морковь	6,6	0,1	5

Какой витамин отсутствует во всех злаковых культурах?

Ответ: _____

В какой культуре содержится больше всего витамина А?

Ответ: _____

В какой культуре содержание витамина В составляет менее 0,17 мг/100 г?

Ответ: _____

РАБОТА 4

Рассмотрите изображения и выполните задания 1–5.



1

1.1. Покажите стрелками и подпишите на рисунке стебель, лист, соцветие-початок, соцветие-метёлку кукурузы.

1.2. В каком из этих органов созревают плоды-зерновки?

Ответ: _____

1.3. В приведённом ниже списке названы органы растения. Все они, за исключением одного, выполняют функцию вегетативного размножения. Выпишите часть растения, которая “выпадает” из общего ряда и выполняет другую функцию. Объясните свой выбор.

Корень, стебель, лист, цветок.

Ответ: _____

2

У кукурузы перенос пыльцы с цветка одного растения на цветок другого растения осуществляется с помощью ветра. Найдите в приведённом списке и запишите название этого процесса.

Питание, дыхание, плодоношение, опыление, рост.

Ответ: _____

3




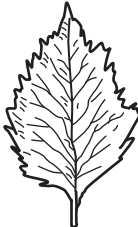
Опишите лист кукурузы по следующему плану: тип прикрепления листа к стеблю; жилкование листа; форма края листовой пластинки.




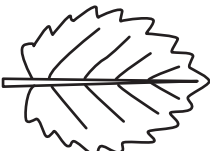
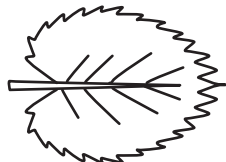

А) Тип прикрепления листа к стеблю

- 1) черешковый
- 2) сидячий

Б) Жилкование листа

1) параллельное 	2) дуговидное 	3) пальчатое 	4) перисто-сетчатое 
--	--	--	--

В) Форма края листовой пластинки

1) цельнокрайний 	2) зубчатый 	3) пильчатый 	4) городчатый 
--	---	---	---

Ответ:

А	Б	В

4

Кукуруза — одна из важнейших пищевых и кормовых культур. Из неё получают кукурузные хлопья (А) и силос — корм для сельскохозяйственных животных (Б). Запишите органы растения, которые используют в каждом случае.



А. _____

Б. _____