

1. При повреждении какого органоида нарушается синтез белка в клетке?

- а) рибосомы
- б) митохондрии
- в) лизосомы
- г) эндоплазматической сети

2. Что выполняет в клетке каталитическую функцию?

- а) вода
- б) ферменты
- в) жиры
- г) нуклеиновые кислоты

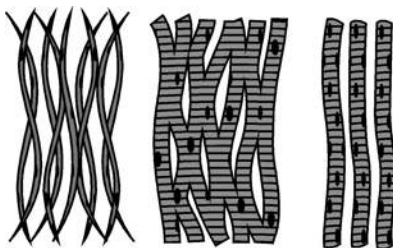
3. Как называется ткань, которая соответствует этому описанию?

Межклеточного вещества мало, клетки плотно прилегают друг к другу, способны интенсивно делиться.

- а) нервная
- б) мышечная
- в) эпителиальная
- г) соединительная

4. На рисунке изображены виды ... ткани.

- а) мышечной
- б) соединительной
- в) эпителиальной
- г) нервной



5. Клетки с многочисленными отростками характерны для ... ткани.

- а) мышечной
- б) эпителиальной
- в) нервной
- г) соединительной

6. Одноядерные клетки веретеновидной формы характерны для ... ткани.

- а) гладкой мышечной
- б) поперечно-полосатой мышечной
- в) костной соединительной
- г) жировой

7. Потовые железы образованы ... тканью.

- а) мышечной
- б) соединительной
- в) нервной
- г) эпителиальной

8. Какой признак характерен только для человека?

- а) пятипалые конечности
- б) мозговой отдел черепа больше лицевого
- в) четырехкамерное сердце
- г) выкармливает детенышей молоком

9. Установите соответствие.

Пример регуляции

- А) адреналин в крови усиливает сердцебиение и сужает кровеносные сосуды
- Б) углекислый газ в крови усиливает дыхание
- В) нашатырный спирт усиливает дыхание
- Г) горячая вода, воздействуя на кожу, расширяет ее сосуды
- Д) импульсы, передающиеся по нервам, регулируют работу органов

Регуляция

- 1) нервная
- 2) гуморальная

А	Б	В	Г	Д

1. В ячейках губчатого вещества кости находится(-ются)
 - а) желтый костный мозг
 - б) красный костный мозг
 - в) хрящ
 - г) нервы
2. Рост кости в толщину обеспечивается благодаря делению клеток
 - а) компактного вещества
 - б) внутреннего слоя надкостницы
 - в) прослойки хряща
 - г) губчатого вещества

3. На рисунке цифрами 1, 2, 3 обозначены соответственно кости:

- а) лопатка, ребра, бедренная кость
- б) ключица, грудина, таз
- в) лопатка, грудина, таз
- г) ключица, ребра, таз

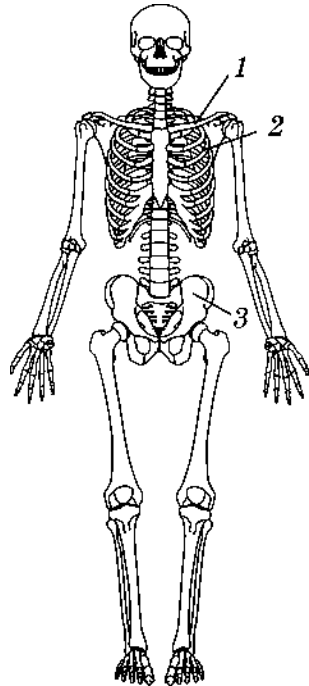
4. Установите соответствие.

Кости скелета человека

- А) кости таза и бедро
- Б) кости мозгового отдела черепа
- В) фаланги пальцев
- Г) нижняя челюсть
- Д) позвонки

Соединение костей

- 1) неподвижное



- 2) полуподвижное
- 3) подвижное

А	Б	В	Г	Д

5. Установите соответствие.

Признаки и функции

- А) имеет изгибы
- Б) защищает от повреждений сердце и легкие
- В) обладает способностью расширяться
- Г) имеет форму чаши
- Д) является опорой для органов пищеварения

Отдел скелета

- 1) позвоночник
- 2) грудная клетка
- 3) таз

А	Б	В	Г	Д

6. Установите правильную последовательность действий при оказании первой помощи при вывихах.

- А) доставить пострадавшего в лечебное учреждение
- Б) наложить шину
- В) зафиксировать конечность с помощью повязки
- Г) положить холод

Ответ: _____

ТЕСТ 3	Мышцы
Вариант 2	

1. Работа гладких мышц регулируется
 - а) соматической нервной системой
 - б) вегетативной нервной системой
 - в) за счет импульсов, возникающих в самой мышце
 - г) аденозинтрифосфатом (АТФ)
2. Височная мышца относится к ... мышцам.
 - а) межреберным
 - б) жевательным
 - в) мимическим
 - г) дельтовидным
3. К дыхательным мышцам относится(-ятся)
 - а) дельтовидная
 - б) портняжная
 - в) широчайшая спины
 - г) межреберные
4. Лучшим способом восстановления работоспособности после утомления является
 - а) иной вид деятельности, в котором будут задействованы другие группы мышц
 - б) полный покой
 - в) сон
 - г) отдых у телевизора
5. Мышцы, участвующие в одном движении, называются
 - а) антагонистами
 - б) синергистами
 - в) разгибателями
 - г) сгибателями

6. На рисунке цифрами 1, 2, 3 обозначены соответственно мышцы:
- двуглавая плеча, трехглавая плеча, портняжная
 - дельтовидная, трапецевидная, четырехглавая бедра
 - дельтовидная, трехглавая плеча, портняжная
 - двуглавая плеча, трехглавая плеча, икроножная



7. Установите соответствие.

Характеристика работы мышц

- осуществляется при удержании определенной позы или груза
- осуществляется при перемещении тела или груза в пространстве
- мышцы работают по очереди
- мышцы работают одновременно
- кровоснабжение мышц затруднено
- утомление наступает быстро

Вид работы мышц

- динамическая
- статическая

А	Б	В	Г	Д	Е