

ТЕСТ 1	Подцарство Простейшие
Вариант 1	

1. Обыкновенная амeba передви-
гается с помощью

- а) ресничек
- б) жгутиков
- в) ложноножек
- г) щетинок

2. На рисунке сократительная
вакуоль у инфузории-туфельки
обозначена цифрой

- а) 1
- б) 2
- в) 3
- г) 4

3. Эвглена зеленая питается

- а) только автотрофно
- б) только гетеротрофно
- в) автотрофно и гетеротрофно
- г) неперева­ренными остатками пищи

4. Сократительные вакуоли

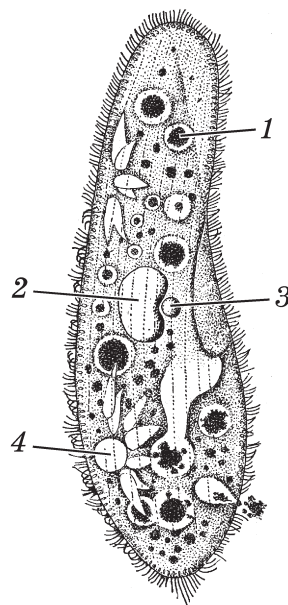
- а) участвуют в половом процессе
- б) выполняют защитные функции
- в) осуществляют выброс излишков жидкости из организма
- г) обеспечивают движение

5. Наиболее сложное строение имеет

- а) амeba протей
- б) инфузория-туфелька
- в) эвглена зеленая
- г) балантидий кишечный

6. Укажите три верных ответа.

К паразитическим простейшим относятся:



- а) амеба протей
- б) дизентерийная амеба
- в) малярийный плазмодий
- г) эвглена зеленая
- д) лямблия
- е) вольвокс

7. Установите соответствие.

Особенности жизнедеятельности

- А) живет в толстом кишечнике человека
- Б) размножается в эритроцитах человека
- В) заражение происходит цистами
- Г) переносчик — комар
- Д) в цикле развития два хозяина

Простейшее

- 1) дизентерийная амеба
- 2) малярийный плазмодий

А	Б	В	Г	Д

8. Какие слова пропущены в тексте? Впишите на месте пропусков соответствующие буквы (форма слов изменена).

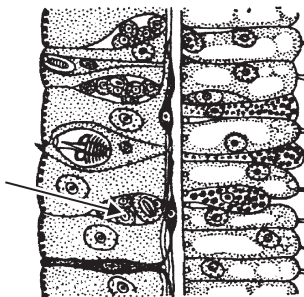
(1) Эвглена зеленая размножается (2) Сначала делится (3) Затем делится (4) На свету эвглена (5) Эвглена различает изменения освещенности благодаря

- а) ядро
- б) половой путь
- в) дышит
- г) глазок
- д) протоплазма
- е) бесполой путь
- ж) жгутик
- з) фотосинтезирует

- Для гидры, медузы характерна ... симметрия.
 - осевая
 - лучевая
 - зеркальная
 - центральная
- Отличительная особенность всех кишечнополостных — наличие ... клеток.
 - нервных
 - половых
 - стрекательных
 - кожно-мускульных
- В благоприятных условиях гидры размножаются
 - делением надвое
 - половым путем
 - почкованием
 - фрагментацией

- Клетка, обозначенная на рисунке стрелкой, выполняет функцию

- регенерации
- нападения и защиты
- пищеварения
- передвижения



- Непереваренные остатки пищи у гидры удаляются через
 - рот
 - стрекательную нить
 - почку
 - порошицу
- Установите соответствие.

Представитель кишечнополостных

- | | |
|--------------------|-----------------------|
| А) медуза корнерот | Г) пресноводная гидра |
| Б) актиния | Д) ушастая медуза |
| В) черный коралл | Е) цианея |

Класс кишечнополостных

- 1) Гидроидные
- 2) Коралловые полипы
- 3) Сцифоидные

А	Б	В	Г	Д	Е

7. Установите правильную последовательность рефлекторной деятельности гидры.
- А) гидра воспринимает внешнее раздражение (укол)
 - Б) гидра укорачивается
 - В) нервный импульс достигает эпителиально-мускульных клеток
 - Г) в нервных клетках возникает возбуждение
 - Д) возбуждение охватывает всю нервную систему гидры
 - Е) мускульные волокна эпителиально-мускульных клеток сокращаются

Ответ: _____

8. Выберите три признака, характерные для кишечнополостных.
- а) являются одноклеточными животными
 - б) являются двухслойными животными
 - в) присущи две жизненные формы: полип и медуза
 - г) являются трехслойными животными
 - д) обитают только в соленых водах
 - е) обитают и в пресных, и в соленых водоемах

1. У всех плоских червей отсутствует ... система.
 - а) пищеварительная
 - б) выделительная
 - в) кровеносная
 - г) нервная

2. В пищеварительной системе плоских червей отсутствует
 - а) рот
 - б) глотка
 - в) кишечник
 - г) анальное отверстие

3. Как питаются ленточные черви?
 - а) с помощью рта
 - б) с помощью глотки
 - в) всасывают пищу всей поверхностью тела
 - г) всасывают пищу с помощью присосок

4. Промежуточным хозяином печеночного сосальщика является
 - а) человек
 - б) свинья
 - в) собака
 - г) малый прудовик

5. Человек может заразиться свиным цепнем
 - а) при употреблении некипяченой воды из открытых водоемов
 - б) при употреблении непроваренной говядины
 - в) при употреблении непроваренной свинины
 - г) от собаки, являющейся окончательным хозяином паразита

6. Расположите в правильной последовательности стадии развития свиного цепня.

- А) яйцо
- Б) взрослый червь
- В) личинка (онкосфера)
- Г) финна

Ответ: _____

7. Выберите три признака, характерные для печеночного сосальщика.

- а) размножается в почве
- б) взрослая особь живет в воде
- в) рот находится на дне передней присоски
- г) промежуточный хозяин — малый прудовик
- д) имеет ресничный эпителий
- е) имеет ротовую и брюшную присоски

8. Установите соответствие.

Особенности строения и жизнедеятельности

- А) питается мелкими беспозвоночными
- Б) развивается со сменой хозяев
- В) тело покрыто кутикулой
- Г) имеет органы осязания и равновесия
- Д) тело покрыто ресничным эпителием
- Е) отличается плодовитостью

Представитель плоских червей

- 1) печеночный сосальщик
- 2) белая планария

А	Б	В	Г	Д	Е