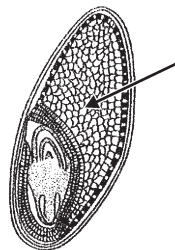


1. Семя фасоли состоит из
  - а) кожуры и зародыша
  - б) зародыша и эндосперма
  - в) эндосперма и зародышевого побега
  - г) зародышевого побега и зародышевого корня
2. В зерновке пшеницы запасные питательные вещества содержатся
  - а) в семядоле
  - б) в эндосперме
  - в) под кожурой
  - г) в зародыше
3. Что обозначено на рисунке стрелкой?
  - а) эндосперм
  - б) семядоля
  - в) зародыш
  - г) корешок
4. Вода необходима для прорастания семян, потому что
  - а) семена при прорастании поглощают много воды
  - б) вода растворяет органические вещества, необходимые для питания зародыша
  - в) в воде находятся растворенные минеральные вещества
  - г) в воде содержится кислород
5. Глубина заделки семян зависит от
  - а) их формы
  - б) их размера
  - в) влажности почвы
  - г) температуры почвы



6. Среди перечисленных растений холодостойким является

- а) огурец
- б) тыква
- в) редис
- г) перец

7. Что НЕ является необходимым для прорастания большинства семян?

- а) влага
- б) свет
- в) тепло
- г) воздух

8. Какие слова пропущены в тексте? Впишите на месте пропусков соответствующие буквы (форма слов изменена).

(1) Пшеница — это ... растение. (2) Поэтому ее зародыш имеет ... . (3) Запас питательных веществ в зерновке пшеницы находится в ... . (4) Баклажан, томат — это ... растения.

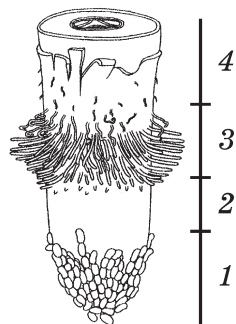
- а) двудольное
- б) одна семядоля
- в) эндосперм
- г) однодольное
- д) две семядоли
- е) корешок

9. Установите последовательность прорастания семян.

- А) появляется молодое растение — проросток
- Б) семя набухает
- В) развивается зародышевый побег
- Г) появляется зародышевый корешок
- Д) в семя через семявход попадает вода

Ответ: \_\_\_\_\_

1. Стержневая корневая система
  - а) характерна для большинства однодольных растений
  - б) состоит из одинаковых корней
  - в) имеет хорошо выраженный главный корень
  - г) имеет вид пучка
2. Зона деления состоит из ... ткани.
  - а) образовательной
  - в) проводящей
  - б) основной
  - г) механической
3. Зону всасывания можно узнать по наличию
  - а) быстро делящихся клеток
  - б) корневых волосков
  - в) быстро растущих клеток
  - г) корневого чехлика
4. Что расположено между зоной всасывания и зоной деления корня?
  - а) зона роста
  - б) корневой чехлик
  - в) зона проведения
  - г) корневые волоски
5. На рисунке зона проведения обозначена цифрой
  - а) 1
  - в) 3
  - б) 2
  - г) 4
6. Корневые шишки (клубни) — это
  - а) утолщенный главный корень
  - б) утолщенные главный и придаточные корни
  - в) утолщенные главный и боковые корни
  - г) утолщенные придаточные и боковые корни



7. Что образуется на черешке листа фиалки узамбарской, поставленного в воду?
- главный корень
  - боковые корни
  - придаточные корни
  - главный и придаточные корни
8. Пикировка (удаление верхушки главного корня) способствует развитию
- главного корня
  - придаточных корней
  - главного и боковых корней
  - боковых корней
9. Расположите зоны корня в правильной последовательности начиная с верхушки (конечной части).
- зона проведения
  - зона растяжения
  - зона деления
  - зона всасывания
  - корневой чехлик

Ответ: \_\_\_\_\_

10. Установите соответствие.

*Особенности образования*

- отрастают от стебля
- развиваются из зародышевого корешка
- развиваются на главном корне
- образуются на листьях
- развиваются на придаточных корнях

*Виды корней*

- главные
- боковые
- придаточные

А	Б	В	Г	Д

## 1. Побег состоит из

- а) стебля с расположенным на нем цветком
- б) стебля с расположенными на нем листьями и почками
- в) корня и стебля
- г) узлов и междоузлий

## 2. Супротивное листорасположение имеют

- а) береза и тополь
- б) береза и клен
- в) клен и сирень
- г) сирень и липа

## 3. Почка — это

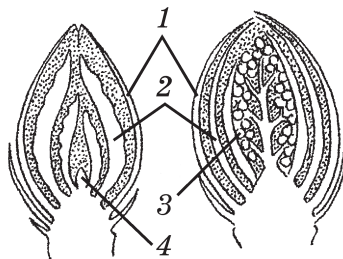
- а) зачаточное растение
- б) зачаточный побег
- в) зачаточный стебель
- г) зачаточные листья

## 4. Почка, из которой развиваются цветки, называется

- а) вегетативной
- б) верхушечной
- в) генеративной
- г) боковой

## 5. На рисунке почечные чешуи обозначены цифрой

- а) 1
- б) 2
- в) 3
- г) 4



## 6. Листовая мозаика способствует максимальному использованию

- а) света
- б) воздуха
- в) пространства
- г) тепла

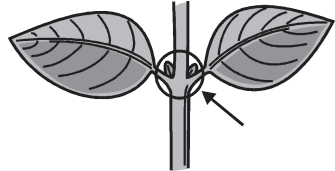
## 7. Прищипка растений

- а) способствует образованию боковых побегов
- б) улучшает рост главного побега

- в) ослабляет ветвление
- г) снижает урожай

8. Стрелка на рисунке указывает на

- а) узел
- б) пазуху листа
- в) междоузлие
- г) стебель



9. Какие слова пропущены в тексте? Впишите на месте пропусков соответствующие буквы (форма слов изменена).

(1) Одним из основных вегетативных органов растения является ... . (2) Его осевая часть называется ... . (3) Зачаточные побеги — это ... . (4) Благодаря листьям побег выполняет свою главную функцию — ... .

- |               |            |
|---------------|------------|
| а) фотосинтез | г) почка   |
| б) стебель    | д) корень  |
| в) побег      | е) дыхание |

10. Выберите три названия частей побега.

- а) лист
- б) стебель
- в) чехлик
- г) всасывающие волоски
- д) почка
- е) семядоля